

ANKIETA BOISKO *ANKIETA*

Zarząd Spółdzielni Mieszkaniowej KLONOWA prosi o zajęcie stanowiska w sprawie przeznaczenia terenu (wykorzystywanego jako trawiaste boisko do gry w kosza) na działce nr ewid. 146/95 – pomiędzy budynkami Lutomierska 127 a Limanowskiego 152.

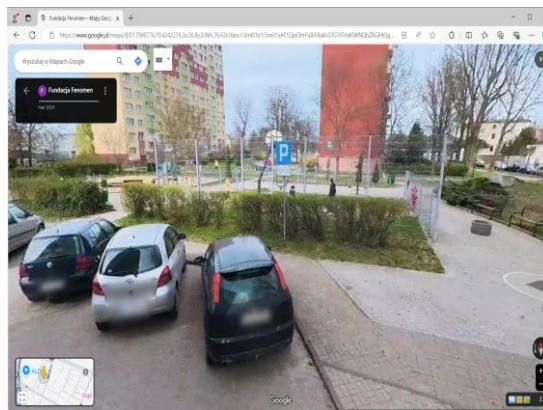
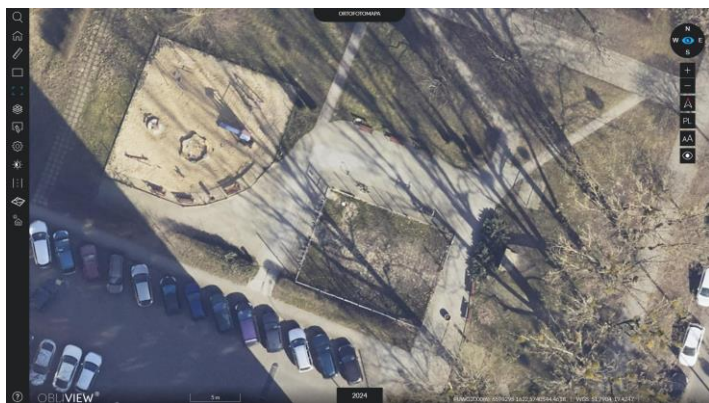
Teren ten powinien zostać wyremontowany, ponieważ jego nawierzchnia nie nadaje się do uprawiania sportu, nie spełnia obecnych wymagań i stwarza zagrożenie dla bawiących się dzieci.

Teren powinien być przystosowany dla użytkowania jako (proszę wskazać tylko jeden punkt):

- Mini boisko do gry w kosza z odpowiednim podłożem **26**
- Ogrodzony plac zabaw z urządzeniami dla dzieci i podłożem **34**
- Plac dla wyprowadzania psów **12**
- Rozbudowanie siłowni zewnętrznej o nowe urządzenia **22**
- Zewnętrzny stół do ping-ponga, gry w szachy itp.
- Inny cel (OPISAĆ) **ZIELEŃ 8**

NIE ROBIĆ NIC 17

ZŁOŻONO 133 ANKIETY



ADRES: Ulica nr lokalu.....

Wyniki ankiety mają posłużyć do skalkulowania kosztów inwestycji, które zostaną przedstawione Mieszkańcom przed podjęciem ostatecznej decyzji.

Wypełnione karty prosimy składać w biurze Spółdzielni, do skrzynki podawczej przed drzwiami biura lub na adres mailowy sekretariat@smklonowa-lodz.pl do dnia 28.02.2025r.

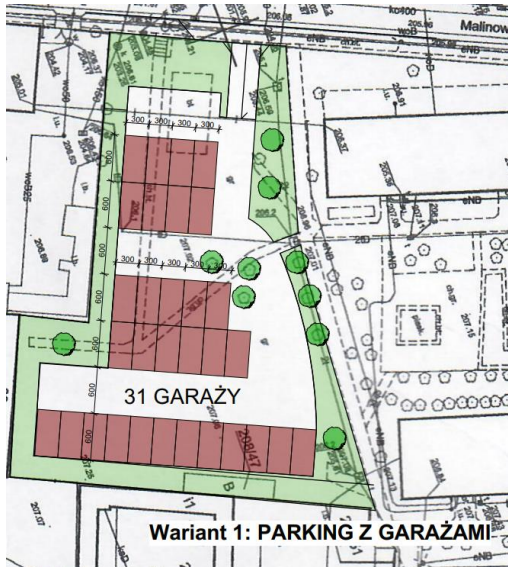
ANKIETA PARKING *ANKIETA*

(Dotyczy Nieruchomości 270)

Szanowni Państwo

W nawiązaniu do wniosku dotyczącego zlokalizowania na terenie zielonym nieruchomości 270 zespołu garaży, jaki został złożony i przyjęty przez Zebranie Mieszkańców w dniu 21.11.2024r., Zarząd Spółdzielni Mieszkaniowej „KLONOWA” prosi o zajęcie stanowiska w tej kwestii.

Zarząd proponuje 2 warianty rozwiązania problemu braku stanowisk postojowych dla samochodów Mieszkańców:



WARIANT 1 obejmuje budowę ok. 31 szt. garaży o wymiarach 300x600cm oraz utwardzenie terenu parkingu.

Garaże o konstrukcji stalowej – koszt ok. 3000zł/szt.

Docelowo układ miejsc postojowych oraz ich ilość mogą ulec zmianie. Wybrane rozwiązanie będzie finansowane przez mieszkańców nieruchomości 270. Prosimy o zaznaczenie tylko jednego punktu.

- | | |
|---|-----------|
| <input type="checkbox"/> Wybieram wariant 1 | 14 |
| <input type="checkbox"/> Wybieram wariant 2 | 17 |
| <input type="checkbox"/> Nie wybieram żadnego z wariantów | 10 |

UWAGI:

.....
.....

ZŁOŻONO 37 ANKIET

Niektóre osoby głosowały na więcej niż jeden wariant

ADRES: Ulica Lokal nr

Wyniki ankiety mają posłużyć do skalkulowania kosztów inwestycji, które zostaną przedstawione Mieszkańcom przed podjęciem ostatecznej decyzji.

Wypełnione karty prosimy składać w biurze Spółdzielni, do skrzynki podawczej przed drzwiami biura lub na adres mailowy Spółdzielni sekretariat@smklonowa-lodz.pl do dnia 28.02.2025r.

ANKIETA PARKING *ANKIETA*

(Dotyczy Nieruchomości 244)

Szanowni Państwo

W nawiązaniu do wniosku dotyczącego zlokalizowania na terenie zielonym nieruchomości 244 (obecnie plac zabaw) ogrodzonego parkingu, jaki został złożony i przyjęty przez Zebranie Mieszkańców w dniu 12.11.2024r., Zarząd Spółdzielni Mieszkaniowej „KLONOWA” prosi o zajęcie stanowiska w tej kwestii.

Zarząd proponuje budowę ogrodzonego parkingu dla samochodów Mieszkańców; wstępna koncepcja pozwala na usytuowanie 33 miejsc postojowych.



Miejsca postojowe na ażurowych kratkach.

Ogrodzenie panelowe, zamontowany szlaban.

Docelowo układ miejsc postojowych oraz ich ilość mogą ulec zmianie. Wybrane rozwiązanie będzie finansowane przez mieszkańców nieruchomości 244.

- Wyrażam zgodę na budowę parkingu. **8**
- Nie wyrażam zgody na budowę parkingu. **8 + pismo (40 osób)**

UWAGI:

ADRES: Ulica Lokal nr

Wyniki ankiety mają posłużyć do skalkulowania kosztów inwestycji, które zostaną przedstawione Mieszkańcom przed podjęciem ostatecznej decyzji.

Wypełnione karty prosimy składać w biurze Spółdzielni, skanem na adres mailowy Spółdzielni sekretariat@smklonowa-lodz.pl lub do skrzynki podawczej przed drzwiami biura do dnia **28.02.2025r.**